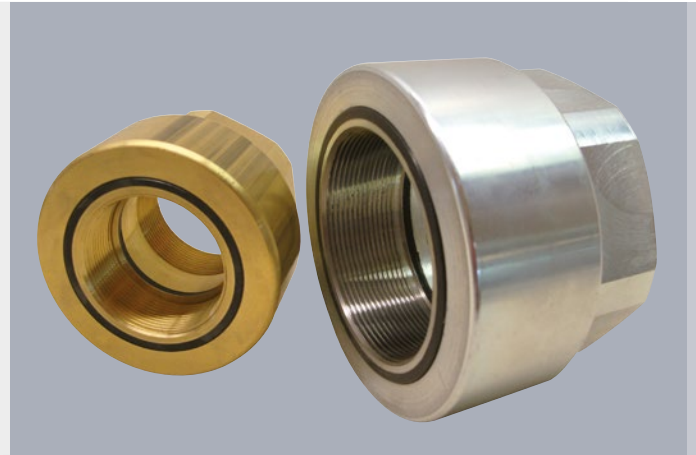




Installationshinweise / Einbau- und Wartungsanweisung

Isolierschraubungen



Einbau

- > Prüfen Sie die Teile nach Erhalt unverzüglich auf eventuelle Transportschäden. Nur einwandfreie Teile dürfen eingebaut werden.
- > Der Einbau darf nur durch fachkundiges Personal erfolgen.
- > Die Dichtflächen sind mit geeigneten Mitteln sorgfältig zu reinigen.
- > Die Rohrleitungen sind vor dem Einbau auf Verunreinigungen und Fremdkörper zu untersuchen und gegebenenfalls zu reinigen.
- > Während der Montage darf kein Schmutz bzw. keine Fremdkörper in die Rohrleitung oder in das Isolierstück gelangen.
- > Das Isolierstück muss frei von mechanischen Spannungen und Quermomente in die Rohrleitung eingebaut werden.
- > Das Isolierstück ist nicht dafür ausgelegt, dass es Kräfte und Momente aufnimmt.
- > Bei der Montage sind Gabelschlüssel oder Rollgabelschlüssel zu verwenden, (keine Rohrzangen).
- > Bei der dreiteiligen Isolierschraubung (Holländer) KD-HD und KD-HS ist das Gewinde der Überwurfmutter vor der Montage leicht einzufetten.
- > Bestehende Erdverbindungen (Potentialausgleich) sind aufzutrennen.
- > Nach dem Einbau ist eine elektrische Leitfähigkeitsprüfung durchzuführen. Hierbei sollte keine Leitfähigkeit mehr vorhanden sein (Leitfähigkeit gegen Null, Elektrischer Widerstand extrem hoch – im Megaohm Bereich).

Inspektion und Reparatur

- > Regelmässige visuelle Überprüfungen werden empfohlen.
- > Die Überprüfung der elektrischen Trennung erfolgt durch zertifizierte Personen.
- > Eine Leitfähigkeitsüberprüfung nach einer aufgetretenen Überspannung ist zwingend notwendig (zum Beispiel nach einem Spannungsüberschlag durch Blitz).

Reparaturarbeiten dürfen grundsätzlich nur durch den Service der INRAG AG beziehungsweise durch autorisiertes Personal durchgeführt werden. Dadurch ist sichergestellt, dass Reparaturen sachgerecht, unter Verwendung von Originalersatzteilen ausgeführt werden. Die Gewährleistung der Funktionalität bleibt so erhalten.

Achtung: Gefahr von elektrischem Schlag ! Durch Potentialtrennung können zwischen beiden Rohrenden hohe Spannungen und Ströme anstehen.

SERVICE-TELEFON
+41 (0) 61 378 96 00